

## ► TYPOLOGIE AUTOPORTANT



### **Destiné à la protection collective**

Le système F.A.S ( Dispositif rigide, fixe, permanent exclusif aux terrasses et plateformes techniques) s'adapte à toutes les formes géométriques, il est utilisé pour la sécurisation des accès, la protection des chutes de hauteur, la protection périphérique. Il ne nécessite pas d'entretien.



Le procédé autoportant élimine tous les problèmes d'étanchéité car il est installé sans percement ni fixation directe sur le support. En effet il dispose d'un **contrepois en béton enveloppé d'une coque PEHD.**

- **Pré assemblé en atelier, le montant autoportant facilite la mise en oeuvre.**

**Il réduit considérablement le temps de pose.** Cette gamme Platinum répond en tous points à la norme **NF EN ISO 14122-3** (norme machine) Ainsi qu'à la norme **NF E85-015** (norme bâtiment)

## ► LES + PRODUITS AUTOPORTANT

### **SUPPORT PRÉSERVÉ**

Pas de fixation sur la toiture et l'acrotère du bâtiment  
+ plot coque PEHD

### **RÉACTIVITÉ**

Devis sous 24h  
Livraison Gamme standard  
Sous 1 semaine

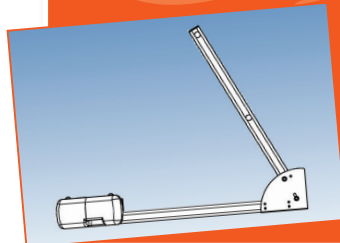
### **DESIGN**

La ligne des garde corps F.A.S est esthétique et simple de mise en oeuvre. Le design futuriste permet une plus grande homogénéité pour vos projets de constructions neuves ainsi que vos réfections



## MISE EN OEUVRE FACILITÉ

Garde corps pré-assemblé(s) manutentionnable par 1 personne



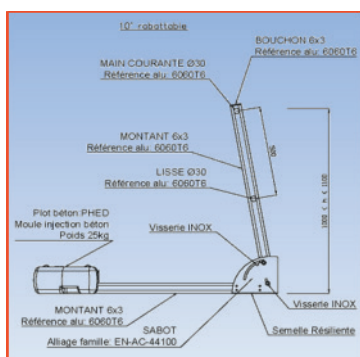
## INCLINAISON RÉGLABLE

Devis sous 24h  
Position Droit -10° ou 27° en fonction de l'espace disponible et de la discrétion souhaitée

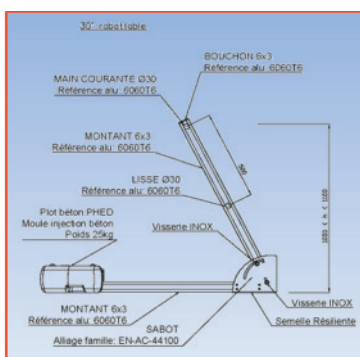


## PROTECTION du Complexe d'étanchéité

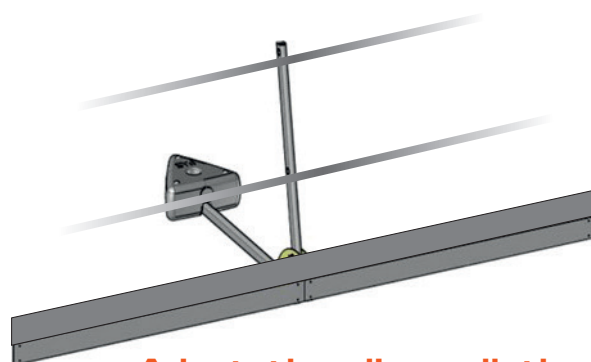
Plots béton enveloppés en PEHD et semelle résiliente pour protéger le complexe d'étanchéité



Autoportant 10°



Autoportant 27°

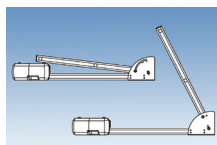


Adaptation d'une plinthe si absence d'acrotère. Moins de 100 mm.

## MISE EN OEUVRE

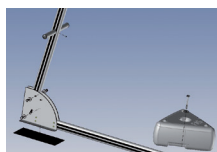
### 1. Simplicité de mise en place du montant

Déplier les montants pré assemblés et visser pour verrouiller l'inclinaison.



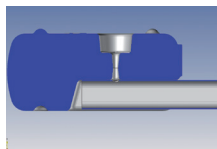
### 2. Mise en place de la semelle résiliente

Poser la semelle résiliente sous les platines afin de protéger le support.



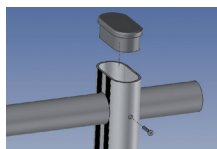
### 3. Mise en place du plot béton

Positionner les plots béton sur les montants horizontaux pour fixer le garde corps.



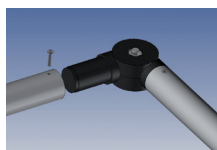
### 4. Installation des lisses

Bouchons prémontés en atelier. Glisser les lisses et sous lisses dans les poteaux et utiliser les manchons pour les jonctions.



### 5. Liaison des angles

Pièces d'angles articulées pour la liaison des angles après découpes éventuelles.



**MATIERE** : Aluminium brut 6060.

**NORMES** : Conforme aux normes NF E 85 015 et NF EN ISO 14 122-3 (Pour utilisation par le personnel de maintenance, d'exécution et d'exploitation).

**HAUTEUR DE PROTECTION** : Hauteur du sol au dessus de la main courante entre 1000 et 1100 mm.

**POTEAUX** : Montants pré-assemblés en atelier. Distance entre les poteaux 1500 mm maximum.

**LISSES** : Lisses et sous lisses en tube rond Ø 30 mm et longueur 3000 mm.

Espace entre les lisses et acrotère max 500 mm.

**PLINTHE** : Plinthe de butée obligatoire si l'acrotère est inférieur à 100 mm.

**GESTION DES ANGLES** : Pièce d'angle articulée réglable 180° Int/Ext.

- Jonction main courante ZAMAK.

- Jonction lisse ZAMAK.

**OPTIONS** : LES OPTIONS F.A.S.

- Laquage RAL standard.

- Plan de calpinage sur mesure.

- Dimensions des poteaux sur mesure.

- Adaptation de portillons.

- Cintrage.

